



2026

Ausbildungs-  
übersicht

# Inhalt

<b>Ausbildungsübersicht</b>	<b>2</b>
<b>Basismodul - 10-tägiger Studiengang für angewandtes Coaching</b>	<b>4</b>
<b>Aufbaumodule als Bausteine</b>	<b>6</b>
<b>Systemischer Coach CP</b>	<b>8</b>
<b>Natur- und Erlebniscoach CP</b>	<b>10</b>
<b>Mental-Coach CP</b>	<b>12</b>
<b>Zertifizierung – Zertifizierungspaket</b>	<b>14</b>
<b>Reflexionssitzungen – Betriebliche/r Mentor/in FA</b>	<b>16</b>
<b>Ausbildung zum/r Diplomierten Enneagramm Trainer/in CP</b>	<b>18</b>
<b>Coworking</b>	<b>20</b>
<b>Das Team</b>	<b>22</b>
<b>Anfahrtsplan</b>	<b>24</b>

## **Coachingplus GmbH**

Sagistrasse 8a | CH 8910 Affoltern am Albis | +41 (0)44 865 37 73  
www.coachingplus.ch | info@coachingplus.ch

Version Oktober 2025

# Wir schaffen Raum, sich selbst und andere besser zu verstehen.

**Ganzheitlich. Empathisch. Authentisch.**

In allen Schulungen steht das «Plus für Teilnehmende» im Zentrum: Coachingplus bietet Mehrwert, begleitet kompetent und bildet professionell aus. Die Teilnehmenden werden ermutigt, Coachingkompetenzen werden aufgebaut und nützliche Tools und Methoden für den Alltag und das Praxisumfeld erlernt.



Die Coachingplus GmbH bildet seit dem Jahr 2000 erfolgreich aus. Mehr als 3'000 Teilnehmende haben den 10-tägigen Studiengang absolviert und sich ein breit gefächertes Know-how angeeignet. Unsere praxisorientierte Coaching-Ausbildung vermittelt eine hohe Sozial- und Coachingkompetenz.

**Jens von Grünigen, Monika Henzler und Marcel Hager**  
Geschäftsführer und Gesellschafter  
Coachingplus GmbH



# Ausbildungs- übersicht



# Ennea- gramm

## Basismodul

**Enneagramm  
Grundkurs**  
6 Tage

**10-tägiger Coaching  
Studiengang o.ä.**

## Aufbaumodule

**Authentisch Führen  
mit Enneagramm**  
2 Tage

**Teamentwicklung  
mit Enneagramm**  
2 Tage

**Coaching  
mit Enneagramm**  
2 Tage

## Diplomprüfung

**Dipl. Enneagramm  
Trainer/in CP**

# Seminare

## Tagesmodule

**Flipchart-  
Gestaltung**  
1 Tag

**Humor im  
Coaching**  
1 Tag

**KI im  
Coaching**  
1 Tag

**Auftritts-  
kompetenz**  
1 Tag

**Mentale  
Gesundheit stärken**  
1 Tag

**Enneagramm**  
1 Tag

# Basismodul

## 10-tägiger Studiengang für angewandtes Coaching

### **Eine Basis viele Möglichkeiten.**

Der 10-tägige Studiengang ist geeignet als eigenständige Weiterbildung, als Basiskurs für die Ausbildung zum/zur Betriebliche/n Mentor/ in FA oder dipl. Enneagramm Trainer/in, sowie für verschiedene Zertifikatslehrgänge wie Systemischer Coach, Mental-Coach oder Natur- und Erlebniscoach. In kurzer Zeit haben Sie bereits einen ersten Abschluss in der Hand: Sie sind zertifizierter Coach.

Mehr als 3000 Teilnehmende haben den 10-tägigen Studiengang absolviert und sich eine hohe Coachingkompetenz angeeignet.

### **Inhalt**

Der Studiengang für angewandtes Coaching vermittelt den Teilnehmenden fundierte Coaching-Kenntnisse und bietet die Möglichkeit, diese in gezielten Übungen zu vertiefen. Die Reflexion persönlicher Erfahrungen macht dabei das eigene Verhalten verständlich.

Schlüsselqualifikationen werden gefördert und trainiert, die Sozialkompetenz wird gestärkt. Durch den Aufbau von Hintergrundwissen entsteht eine Grundlage, auf der menschliches Miteinander

folgerichtig erklärt und gedeutet werden kann – eine unerlässliche Voraussetzung, um Menschen und Situationen im (Berufs)-Alltag unmittelbar richtig einzuschätzen und relevante Beratung anzubieten.

**Die Individualpsychologie – eine verständliche Alltags- und Gebrauchspsychologie – bildet die Basis des Studiengangs, der neben den theoretischen Grundlagen eine grosse Anzahl praktischer Übungen zur Durchführung von Coachinggesprächen umfasst.**

Vom ersten Seminartag an verfügen Sie über wirksame Coaching-Tools, die Sie beruflich und privat sofort anwenden können. Sie lernen unter anderem, eigene und fremde Stärken und Fähigkeiten zu erkennen, schwierige Mitarbeitergespräche professionell anzugehen sowie Konflikte zu verstehen und zu klären.

### **Persönlichkeitstest 4 Typen Modell**

Als Testverfahren wird in diesem Studiengang das auf der Individualpsychologie basierende Riemann-Thomann-Modell verwendet. Sie erlernen den Umgang und das Auswerten des 4 Typen Modell und sind somit in der Lage, das Testverfahren in Ihrem beruflichen Umfeld bzw. Ihrer Coaching-Praxis anzuwenden.

[www.4typen.ch](http://www.4typen.ch)



Dauer  
Preis

10 Tage  
CHF 3'800.-

# Inhalt

## Basismodul

### **Coaching-Kompetenzen**

- Persönliches Kompetenzprofil erarbeiten
- Grundrichtung der Persönlichkeit analysieren
- Mut- und Angstpegel entdecken
- Stärken und Fähigkeiten erkennen
- Kooperationsfördernde Qualitäten entwickeln

Tag 1-2

### **Beziehungsorientierte Gesprächsführung**

- Sprache als Ausdruckssignal der Persönlichkeit
- Beziehungsgestaltung und Beziehungsmanagement
- Diagnostik im Gespräch
- Coaching-Kompetenz als kommunikative Fähigkeit
- Struktur und Methodik im Coaching-Gespräch

Tag 3-4

### **Menschen verstehen und fördern**

- Grundbegriffe der Individualpsychologie
- Handlungsmuster erkennen und erweitern
- Life-Balance
- Lebensstile und Glaubenssätze
- Trainieren von Coachinggesprächen

Tag 5-6

### **Reflektierte Wahrnehmung und bewusste Gestaltung**

- Motive des Handelns verstehen
- Bewusstes Gestalten von Veränderungsprozessen
- Rechtzeitiges Erkennen und Klären von Konflikten
- Teamarbeit erfolgreich gestalten
- Der Coach als Führungspersönlichkeit

Tag 7-10

# Aufbaumodule als Bausteine

**Im Anschluss an den 10-tägigen Studiengang für angewandtes Coaching, bieten wir Aufbaumodule für die Zertifikatslehrgänge Systemischer Coach, Mental-Coach und Natur- und Erlebniscoach an.**

Die Aufbaumodule qualifizieren die Teilnehmenden für die Begleitung von Einzelpersonen und Teams in Berufs- und Alltagssituationen. Die Module bauen auf dem 10-tägigen Studiengang auf und vertiefen das Wissen und die Anwendung durch die spezifischen Ausbildungsthemen.

Die bereits erworbene Coaching-Kompetenz wird weiter entwickelt und trainiert, sowie um fundiertes Fachwissen erweitert.

**Folgende Module stehen zur Verfügung:**

- **Prozessbegleitende Kompetenzen**
- **Teamcoaching**
- **Laufbahn- und Karrierecoaching**
- **4 Typen Modell im systemischen Coaching**

Jedes einzelne Modul ist in sich abgeschlossen und kann auch als einzelne Weiterbildung besucht werden. Die Reihenfolge sowie die zeitliche Verteilung können selbst festgelegt werden. Es wird empfohlen, die Ausbildungsmodule innerhalb von zwei Jahren zu belegen.

Die Aufbaumodule dienen als Bausteine für folgende Lehrgänge und Abschlüsse:

- **Zert. Systemischer Coach CP**
- **Zert. Mental-Coach CP**
- **Zert. Natur- und Erlebniscoach CP**

Nach Abschluss der Aufbaumodule folgt das Diplommodul Reflexionssitzung zur/m Betriebliche/n Mentor/in FA, Dipl. Coach SCA.

**Voraussetzung**

Die Aufbaumodule stehen Personen offen, welche den 10-tägigen «Studiengang für angewandtes Coaching» oder eine adäquate Ausbildung besucht haben. Dadurch werden dieselbe Sprache sowie gemeinsame Grundvoraussetzungen sichergestellt und es wird eine Fortbildung auf hohem Niveau ermöglicht.



# Inhalt

## Aufbaumodule

### Prozessbegleitende Kompetenzen

Dieses Modul vertieft Ihre Coachingpraxis und richtet den Fokus auf Haltung, Empathie und Resonanz als Basis jeder professionellen Begleitung. Ergänzend lernen Sie systemische Werkzeuge kennen, die Veränderungsprozesse wirksam unterstützen. In praxisnahen Übungen wenden Sie diese an und reflektieren Ihre Rolle als Coach. So bauen Sie Schritt für Schritt Ihre Prozesskompetenz aus und geben Ihren Beratungen einen klaren, tragfähigen Rahmen.

2 Tage

### Teamcoaching

Sie lernen eine wirksame Vorgehensweise kennen und eignen sich die Kompetenzen an, mit Teams in unterschiedlichen Situationen Fortschritte zu erzielen. Inhaltliche Schwerpunkte:

- Erfolgsfaktoren in der Teamgestaltung
- Teamentwicklung initiieren, begleiten und evaluieren
- Rollen im Team wahrnehmen und Konflikte klären

2 Tage

### Laufbahn- und Karrierecoaching

Laufbahncoaching ist professionelles Beraten und Begleiten von Menschen in beruflichen Veränderungsprozessen:

- Laufbahnstadien und -gestaltung
- Berufliche Standortbestimmung und Neuorientierung
- Eignungsdiagnostik

2 Tage

### 4 Typen Modell im systemischen Coaching

Systemisches Coaching betrachtet den Klienten nicht isoliert, sondern als Teil eines komplexen Systems von Beziehungen und Interaktionen.

Das 4 Typen Modell ermöglicht es, die unterschiedlichen Kommunikationsstile, Verhaltensweisen und Denkart verständlich zu machen, um sie im Coachingprozess gewinnbringend zu nutzen.

2 Tage

Dauer 2 Tage pro Modul  
Preis CHF 800.- pro Modul

# Systemischer Coach CP

## 18-tägige Ausbildung in Modulen

**Systemisches Coaching** betrachtet nicht nur das Individuum, sondern auch sein soziales Umfeld sowie die Wechselwirkungen zwischen den verschiedenen Elementen dieses Systems. Im Fokus steht das Verständnis von Beziehungen, Interaktionen und Strukturen – mit dem Ziel, nachhaltige Veränderungen auf persönlicher und organisationaler Ebene zu ermöglichen.

Dabei kommen verschiedene Methoden und Modelle zum Einsatz – unter anderem das 4 Typen Modell, das als wirkungsvolles Instrument zur Reflexion und Weiterentwicklung genutzt wird. Dieses Modell unterscheidet vier grundlegende Persönlichkeits- oder Verhaltenstypen, die jeweils unterschiedliche Kommunikationsstile, Bedürfnisse und Herangehensweisen an Herausforderungen zeigen.



Dauer  
Preis gesamte Module  
Zertifizierungspaket

18 Tage  
CHF 7'000.-  
CHF 1'050.-

Durch die Auseinandersetzung mit dem eigenen Typus sowie dem der Mitmenschen wird ein tieferes Verständnis für zwischenmenschliche Dynamiken ermöglicht – und damit auch eine gezieltere Gestaltung von Beziehungen und beruflicher Zusammenarbeit.

Systemisches Coaching stärkt so die Selbstwahrnehmung, die Beziehungsfähigkeit und die Handlungskompetenz der KlientInnen. Es unterstützt sie dabei, ihr persönliches und berufliches Potenzial bewusst zu entfalten und wirksam zu nutzen.

Auf das Basismodul 10-tägiger Studiengang für angewandtes Coaching, folgen vier Aufbaumodule die zum Abschluss zert. Systemischer Coach CP führen.

Die Aufbaumodule können im eigenen Zeittempo und Reihenfolge absolviert werden.

## Facts

- Ganzheitlicher Coaching-Ansatz
- Fundierte Auseinandersetzung mit Haltung, Empathie, Resonanz und systemischem Denken
- Methodenvielfalt: 4-Typen-Modell, Individualpsychologie, lösungsfokussierte und systemische Tools
- Förderung von Selbstwahrnehmung, Beziehungsfähigkeit und Handlungskompetenz
- Praxisorientierte Übungen zur Gestaltung nachhaltiger Veränderungsprozesse

### Basismodul

**10-tägiger Studiengang  
für angewandtes  
Coaching**

### Aufbaumodule

**Prozessbegleitende  
Kompetenzen**  
2 Tage

**Teamcoaching**  
2 Tage

**Laufbahn- und  
Karrierecoaching**  
2 Tage

**4-Typen-Modell im  
systemischen Coaching**  
2 Tage

### Zertifizierung

**zert. Systemischer  
Coach CP**

# Natur- und Erlebniscoach CP

## 20-tägige Ausbildung in Modulen

**Natur- und Erlebniscoaching** ermöglicht ganzheitliche Erfahrungsprozesse draussen in der Natur. Denn die Natur zeigt uns unerwartete Spiegel und vermittelt direkte Lösungsimpulse. Bewegt sich der Körper darin, bewegen sich auch Geist und Seele einfacher. Ein grosses Plus für gute Coachingprozesse.

Die Natur als Spiegel und Resonanzraum versetzt uns Menschen immer wieder in nachdenkliches Staunen und erleichtert den Weg zu neuen Einsichten. Viele Beobachtungen in der Natur lassen sich auf berufliche und private Themen und Fragestellungen

übertragen. Die Reflexion des Erlebten und der Metaphern aus der Natur sind die Grundlage für einen nachhaltigen Transfer ins tägliche Leben.

Natur- und Erlebniscoaching ist eine intuitive und kreative Methode, durch welche das Coaching um den Naturraum erweitert wird. Es ermöglicht gemeinsam mit Klienten frische Impulse aufzunehmen und im Resonanzraum Natur neue Perspektiven und vielfältige Handlungsoptionen zu entdecken. Der Coach erhält viele praxisrelevante Werkzeuge in die Hand, um diese in der Natur mit Einzelpersonen oder Gruppen anzuwenden.



Dauer Modul NEC	6 Tage
Dauer gesamte Module	20 Tage
Preis Modul NEC	CHF 2'400.-
Preis gesamte Module	CHF 7'800.-
Zertifizierungspaket	CHF 1'050.-

# Inhalt

## Natur- und Erlebniscoach Modul

### 1. Block Natur- und Erlebniscoaching – Grundlage (2 Tage)

- Grundlagen der Erlebnispädagogik und seine Geschichte
- Vorstellung unterschiedlicher Lern- und Wirkungsmodelle im Freien
- Begleitung im Lernumfeld Natur
- Erlebnispädagogik in Teamprozessen

### 2. Block Natur- und Erlebniscoaching – Wirkung (2 Tage)

- Wirkung der Natur als Coachingraum
- Achtsamkeit und der Kontakt zum Lebensraum
- Prozessbegleitung mit Hilfe der Natur
- Tools erlernen und Outdoor-Skills trainieren

### 3. Block Natur- und Erlebniscoaching – Transfer (2 Tage)

- Learning by doing
- Einzel- und Teamcoachingprozesse in der Natur aneignen
- Erlebnisse und deren Transfer in den Alltag ermöglichen
- Tools trainieren und Solozeit erleben

## Facts

- Erleben, Lernen und direktes Anwenden von Erlebnis- und Naturcoaching-Tools
- Vermittlung von spezifischen Methoden für Team- sowie Einzelcoaching
- Ganzheitlichkeit dieses Coachingansatzes und dessen Mehrwert wird umfangreich erlebbar und verständlich
- Eigene Zeit für Reflexion und Nachspüren in der Natur

Basismodul

**10-tägiger Studiengang  
für angewandtes  
Coaching**

Aufbaumodule

**Prozessbegleitende  
Kompetenzen**  
2 Tage

**Teamcoaching**  
2 Tage

**Natur- und  
Erlebniscoach**  
6 Tage

Zertifizierung

**Zert. Natur- und  
Erlebniscoach CP**

# Mental-Coach CP

## 20-tägige Ausbildung in Modulen

Als **Mental-Coach** fördern Sie Menschen durch die Steigerung ihrer Selbst- und Sozialkompetenzen sowie deren Resilienz, das heisst ihrer Belastbarkeit und mentaler Stärke.

Der Mental-Coach schult selbstbestärkende Denk- und Verhaltensmuster mittels psychologischer Methoden. Er bedient sich dabei Trainingsprinzipien, welche durch gezielt gesetzte Reize zu positiven Wirksamkeitseffekten führen. Die Coachees erleben eine Verbesserung ihrer sozialen und emotionalen Kompetenz sowie der kognitiven Fähigkeiten. Ihre psychische und körperliche Widerstandskraft sowie das Selbstbewusstsein werden geschult, was schlussendlich zu einer erhöhten Selbstwirksamkeit führt.

In der Ausbildung erlernt der Coach – ausgehend von neuesten Erkenntnissen der Hirnforschung – die

mentalen Prozesse (die Exekutivfunktionen des Gehirns) zu verstehen und diese Abläufe erfolgreich im Coaching einzusetzen. Der Coach erfährt, was es mit dem Reizreaktionsmuster auf sich hat, wie die Impulskontrolle und geistige Flexibilität funktionieren und warum man die Konzentrationsfähigkeit als die Ressource der Zukunft bezeichnen kann.

Der zertifizierte Mental-Coach begleitet Menschen im Beruf, Sport und Privatleben und fördert deren mentale Leistungsfähigkeit und psychische Widerstandskraft.

Mentalcoaching, sprich Mentaltraining, ist keine Therapieform, sondern ein klassisches Verhaltenscoaching und neurozentriertes Training. Es eignet sich jedoch auch hervorragend zur Ergänzung und Unterstützung von Psychotherapien und Reha-Therapien sowie in der Arbeitsintegration (Jobcoaching).



Dauer Mental Coach Modul  
Dauer gesamte Module  
Preis Mental-Coach Modul  
Preis gesamte Module  
Zertifizierungspaket

6 Tage  
20 Tage  
CHF 2'400.-  
CHF 7'800.-  
CHF 1'050.-

# Inhalt

## Mental-Coach Modul

Grundlagen eines Mentalcoachings, respektive Mentaltrainings, sind Wiederholungen bestimmter Handlungsmuster, wodurch sich das Gehirn besser vernetzt und auf wiederholt auftretende Anforderungen besser vorbereitet ist. Das Gehirn wird leistungsfähiger in der Umsetzung der Exekutivfunktionen. Das Mentalcoaching ermöglicht einen selbstbestärkenden

Umgang mit Emotionen sowie eine positiv gestimmte Geisteshaltung – die Gewinner-Mentalität. Neurobiologisch betrachtet führt regelmässiges Mentaltraining zum Ausbau des Nervensystems. Neuronale Verknüpfungen werden in den individuellen Netzwerken entweder gestärkt oder geschwächt, je nach der Häufigkeit des Gebrauchs dieser Bahnungen, frei nach dem Motto: «Use it or lose it.»

### Facts

- Mentale Prozesse (Imagination, Impulskontrolle) verstehen
- Mentale und physische Regenerationsprozesse anstossen
- Konzentrationsfähigkeit verbessern
- Fokussierung (Motivation und Zielsetzung) ermöglichen
- Aktivierungs- und Emotionsregulation (Stressregulation) einsetzen

#### Basismodul

**10-tägiger Studiengang für angewandtes Coaching**

#### Aufbaumodule

**Prozessbegleitende Kompetenzen**  
2 Tage

**Laufbahn- und Karrierecoaching**  
2 Tage

**Mental-Coach**  
6 Tage

#### Zertifizierung

**Zert. Mental-Coach CP**

# Zertifizierung

## Systemischer Coach CP Natur- und Erlebniscoach CP Mental-Coach CP

Mit dem Zertifikatspaket bietet Coachingplus Teilnehmenden der Lehrgänge Systemischer Coach, Natur- & Erlebniscoach sowie Mentalcoach die Möglichkeit, sich fundiert und praxisnah als „Coach CP“ zertifizieren zu lassen.

### Was ist das Zertifikatspaket?

Für den Erhalt des Zertifikats Coach CP sind ergänzend zu den Kurstagen zusätzliche Elemente erforderlich, die Ihre Kompetenzen in der Praxis vertiefen und sichtbar machen. Die einzelnen Bestandteile sind sinnvoll aufeinander abgestimmt und schaffen einen klar strukturierten

Rahmen zur Entwicklung und Reflexion Ihrer Coachingkompetenz.

### Warum ein Zertifikatspaket?

Seit über 25 Jahren steht Coachingplus für praxisnahe und qualitativ hochwertige Coachingsausbildungen. Das Zertifikatspaket ist Ausdruck dieses Qualitätsanspruchs. Es stellt sicher, dass unsere Absolventinnen und Absolventen nicht nur über Wissen verfügen, sondern dieses auch wirksam anwenden können. Das Zertifikat ist damit nicht nur ein Abschluss – es ist ein Qualitätsnachweis.



### Zertifizierungskosten:

CHF 1'050.- (inkl. Supervisionen, Prüfung und individuelles Feedback zur Fallarbeit sowie Ausstellung des Zertifikats)

# Inhalt

## Zertifikatspaket

- Sie reflektieren Ihre Rolle und Ihr Handeln als Coach auf professioneller Ebene.
- Sie erhalten wertschätzendes und fundiertes Feedback durch erfahrene Lehrsupervisor/innen.
- Sie vertiefen Ihre methodischen Fähigkeiten und erweitern Ihren persönlichen Coachingstil.
- Sie profitieren vom kollegialen Austausch im Rahmen von Interventionen.
- Sie dokumentieren Ihre Entwicklung in einer strukturierten Fallarbeit.
- Sie sichern die Qualität Ihrer Arbeit nachhaltig ab.

## Umsetzung

- 3 Supervisionen (davon 2 mit eigenem Entwicklungsthema, z.B. Fall, Rollenverständnis, Methodik)
- 2 Interventionen mit anderen Teilnehmenden
- 10 dokumentierte Trainingsgespräche
- 1 schriftliche Fallarbeit (max. 4 Seiten)

Die Supervisionen, Interventionen, sowie schriftlichen Arbeiten, können parallel zu den Aufbaumodulen besucht und erstellt werden.

Vertiefen.  
Reflektieren.  
Zertifizieren

**Supervision**  
3x

**Intervention**  
2x

**Gesprächsnachweise**  
10x

**Fallarbeit**  
max 4 Seiten

**Zertifikat**

# Reflexionssitzungen

## Diplommodul zum/zur Betriebliche/n Mentor/in FA

**Selbstreflexion:** sich selbst und das eigene Handeln besser verstehen und in der Folge anders reagieren. Die neun Reflexionssitzungen unterstützen den/die angehende/r Betriebliche/r Mentor/in FA, sich selbst besser wahrzunehmen und somit auch andere besser zu begleiten.

Zu Beginn der Reflexionssitzungen werden persönliche Erwartungen und Ziele der eigenen Entwicklung formuliert (aus den Lebensbereichen Familie, Beruf, Finanzen, Gesundheit, Bildung, Ethik, Moral, Gesellschaft, Kultur etc.) und während des Prozesses über 6 Monate hinweg überprüft. Die schrittweise Neuausrichtung durch Erkenntnisse der eigenen Persönlichkeit und Lebensstils und deren Verhaltensmustern, werden erlernt und trainiert.

Ihr persönlicher Entwicklungsprozess und die Stärkung Ihrer Persönlichkeit stehen im Fokus.

### Berufsprüfung Fachausweis

Per Ende Juni 2014 hat das Staatssekretariat für Bildung, Forschung und Innovation (SBFI) das neue Berufsbild «Betrieblicher Mentor FA» anerkannt. Für die Durchführung der eidgenössischen Berufsprüfung ist die SCA Swiss Coaching Association und die Swiss Leaders verantwortlich. Zur Berufsprüfung zugelassen werden Personen, welche die Aufnahmebedingungen erfüllen und die Prüfungsarbeiten eingereicht haben.

**Nach bestandener Prüfung Betriebliche/r Mentor/in mit eidg. Fachausweis wird Ihnen zugleich das Verbandsdiplom dipl. Coach SCA verliehen.**

### Subjektfinanzierung

Die Höhere Berufsbildung wird durch den Bund im Umfang von **50% der Kurskosten subventioniert**. Am Ende der gesamten Ausbildungstage erhalten Sie von uns als Ausbildungsinstitut eine Bescheinigung, die Sie zur Anmeldung der Eidg. Fachprüfung berechtigt.

Basismodul	CHF 3800.-
Aufbaumodule	CHF 3200.-/4000.-
Diplommodul	CHF 4400.-
<b>Subjektfinanzierung</b>	<b>- CHF 5700.-/6100.-</b>
Prüfungsgebühren	CHF 2250.-
<b>Total</b>	<b>CHF 7950.-/8350.-</b>

# Inhalt

## Diplommodul

- 9 Reflexionssitzungen im Gruppensetting von max 10 Teilnehmenden
- Die Teilnahme wird von einer vom Verband anerkannten Begleitperson geleitet
- Die Themenbereiche beinhalten Selbstkenntnis und Selbstmanagement, Abgrenzung, Werte, Motivation, Ziele u.v.m.
- Prüfungssimulation

### Voraussetzung

Das Diplommodul steht ausschliesslich Personen offen, welche den 10-tägigen «Studiengang für angewandtes Coaching» und die Aufbaumodule besucht haben. Ein eidgenössisches Fähigkeitszeugnis (oder eine gleichwertige Ausbildung) ist Voraussetzung.

Das Diplommodul berechtigt zur Anmeldung an die eidgenössischen Berufsprüfung Fachausweis.

## Prüfung FA

- Schriftliches Begleitkonzept 5-7 Seiten
- Schriftliche Thematische Arbeit 25-30 Seiten
- 20 schriftliche Begleitnachweise
- Präsentation und Fachgespräch
- Live-Coachinggespräch

### Basismodul

**10-tägiger Coaching Studiengang o.ä.**

### Aufbaumodule

**Aufbaumodule**  
8-10 Tage

### Diplommodul

**Reflexionssitzungen**  
9 halbe Tage  
+Prüfungssimulation

### Diplomprüfung

**Betriebliche/n Mentor/in FA**

# Enneagramm

## Dipl. Enneagramm Trainer/in CP 22-tägige Ausbildung in Modulen

Coachingplus bietet eine fundierte Ausbildung zum Persönlichkeitsmodell des Enneagramms, sowie die erste diplomierte Enneagramm-Trainer-Zertifizierung der Schweiz an.

**Das Enneagramm** ist ein psychologisches Erkenntnis- und Entwicklungsmodell. Es beschreibt neun Persönlichkeitsmuster und ihre spezifische Art, mit sich selbst, mit anderen und der Welt in Beziehung zu treten. Die Ausbildung führt zur vertieften Selbstkenntnis und fördert damit die bewusste Lebens- und Beziehungsgestaltung.

In der Verbindung mit der Individualpsychologie ergibt sich eine praxisnahe, zielgerichtete Erweiterung der persönlichen und beruflichen Fertigkeiten.

### Zielgruppe

- Menschen, die für sich eine Alltagspsychologie zur Förderung der Selbstkompetenz suchen
- Personen in sozialen oder pädagogischen Berufen, die ihre soziale Kompetenz ausbauen und die eigene Wahrnehmungskompetenz fördern wollen
- Teamleiter/innen, die ihr Team weiterentwickeln und Konflikte besser managen wollen
- Führungskräfte, die authentisch und bewusster führen wollen
- Coaches, Berater und Supervisoren, die dieses Werkzeug wie oben beschrieben einsetzen möchten.



Grundkurs  
10-tägiger Coaching Studiengang  
Aufbaumodule 3x zu je  
Supervisionen 3x zu je  
Diplomprüfung  
**Total**

CHF 1'320.-  
CHF 3'800.-  
CHF 800.-  
CHF 250.-  
CHF 1'000.-  
**CHF 9'270.-**

# Inhalt

## Enneagramm Module

### Grundkurs Enneagramm

- Die drei Zentren und ihre existenziellen Bedürfnisse
- Vertiefte Kenntnis der neun Persönlichkeitsstile: Stärken, Schwächen, Werte, Antrieb, Finalität der Muster
- Systemische Interaktion der Muster (Flügel, Linien)
- Musterspezifisches Entwicklungspotential und praktische Anwendung

### Aufbaumodul – Authentisch Führen

- Leitertypus der einzelnen Muster
- Systemische Interaktion der Muster: Kommunikation und Konflikte
- Praktische Anwendung für das eigene Führungsumfeld

### Aufbaumodul – Teamentwicklung

- Aktive Beziehungsgestaltung
- Typische und stärkenorientierte Teamrollen der neun Muster
- Kommunikationsstile der neun Muster
- Praktische Anwendung von Werkzeugen zur Teamentwicklung

### Aufbaumodul – Coaching

- Einsatz des Enneagramms als wichtiges psychologisches Modell im Coaching
- Musterspezifische Entwicklungsförderung und praktische Anwendung
- Vom Muster-Zwang zum Muster-Kann

## Facts

Grundkurs und Aufbaumodule können einzeln gebucht werden.

### Basismodul

**Enneagramm Grundkurs**  
6 Tage

**10-tägiger Coaching Studiengang**

### Aufbaumodule

**Authentisch Führen mit Enneagramm**  
2 Tage

**Teamentwicklung mit Enneagramm**  
2 Tage

**Coaching mit Enneagramm**  
2 Tage

### Diplomprüfung

**Dipl. Enneagramm Trainer/in CP**

# Räume

## Coworking, Meeting- und Seminarräume

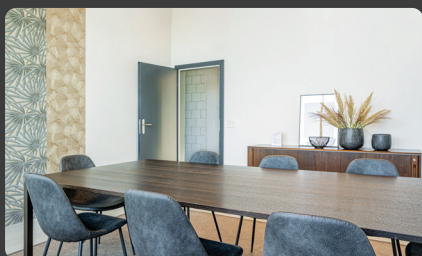
Sie benötigen einen Raum, in dem Ideen entwickelt und verwirklicht werden? Einen Platz, wo Ihre Themen besprochen und präsentierbar sind? Unsere hellen, modernen und aussergewöhnlich stilvoll eingerichteten Räume bieten das notwendige Flair, die passende Arbeitsatmosphäre und bewahren euch vor stressqualmenden Köpfen.

### Professionell gestaltet

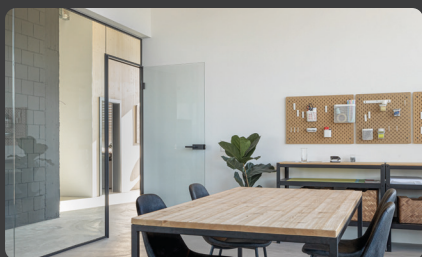
- In unmittelbarer Nähe vom Bahnhof Affoltern
- Ausreichend Parkplätze vorhanden
- Verfügbarkeit mühelos online überprüfen und Wunschtermin buchen



Coachingräume –  
Einzelgespräche für  
2–3 Personen



Meetingraum –  
Sitzungen für bis zu 8  
Personen



Innovationsraum –  
Schulungen für bis zu  
15 Personen



Seminarräume –  
Versammlungen und  
Konferenzen für 30–  
100 Personen



# Team

## Wir sind Coachingplus



### Jens von Grünigen

Co-Geschäftsführer & Gesellschafter  
Dipl. Enneagramm-Trainer CP  
Leadership & Management

### Monika Henzler

Co-Geschäftsführerin & Gesellschafterin  
MAS Psychologische Beratung & ADHS  
Coach, Schulleitung

### Marcel Hager

Co-Geschäftsführer & Gesellschafter  
Dozent, Referent & Buchautor,  
Betrieblicher Mentor FA



### Helene Staub

Betriebliche Mentorin  
mit eidg. FA



### Gabriele Schwieder

Betriebliche Mentorin  
mit eidg. FA



### Rahel Kellenberger

Diplom psychosoziale  
Beraterin HF



### Thomas Kümmerli

Diplom Coach SCA



### Corinne Hauri

Zert. Coach / CAS  
Konfliktlösung



### Dominik Riederer

Zert. Coach  
Mental-Coach



### Bernadette Badertscher

Betriebliche Mentorin  
mit eidg. FA



### Claudia Ledermann

Betriebliche Mentorin  
mit eidg. FA



### Jan Hauri

Betrieblicher Mentor  
mit eidg. FA



### Gaby Badertscher

Verantwortung Administration  
und Anmeldungen

## Professionell

Sie werden von ausgewiesenen Fachkräften unterrichtet. Die Ausbildungen orientieren sich u.a. an der Individualpsychologie nach Alfred Adler. Die praxisorientierten Seminare umfassen neben theoretischen Grundlagen viele praktische Übungen. Das Ziel dabei ist es, die eigenen Ressourcen und Fähigkeiten zu erkennen und für die Lösungsfindung optimal zu nutzen. Die Qualität der Ausbildung wird laufend überprüft und angepasst.

## Praxisorientiert

Coachingplus vermittelt praxisorientierte Coaching-Tools. Diese sind einfach verständlich und können sofort angewendet werden. Das umfassende Know-how weiterentwickelt. Bereits nach dem ersten Seminartag haben Teilnehmende praktische und umsetzbare Methoden zur Hand.

## Persönlich

Coaching und Ausbildung finden in einem Rahmen der gegenseitigen Wertschätzung und in einem konstruktiven, offenen und motivierenden Lernklima statt. Es wird Wert auf eine partnerschaftliche Zusammenarbeit gelegt.

Coachingplus fördert Menschen ganzheitlich in ihrer Persönlichkeitsentwicklung. Durch die Reflexion persönlicher Erfahrungen wird das eigene Verhalten verständlich. Dies unterstützt das Miteinander und ermutigt dazu, Verantwortung für sich selbst und andere zu übernehmen. Schlüsselqualifikationen werden gefördert und trainiert, die Sozialkompetenz wird gestärkt. Coachingplus inspiriert dazu, eigene Ressourcen und Fähigkeiten zu nutzen.

## Preiswert

Coachingplus bietet eine professionelle Coaching-Ausbildung zu einem fairen Preis-/Leistungsverhältnis an. Damit wird gewährleistet, dass alle Alters- und Einkommensgruppen profitieren und sich wertvolle Coaching-Kompetenzen aneignen können.

# Anfahrt

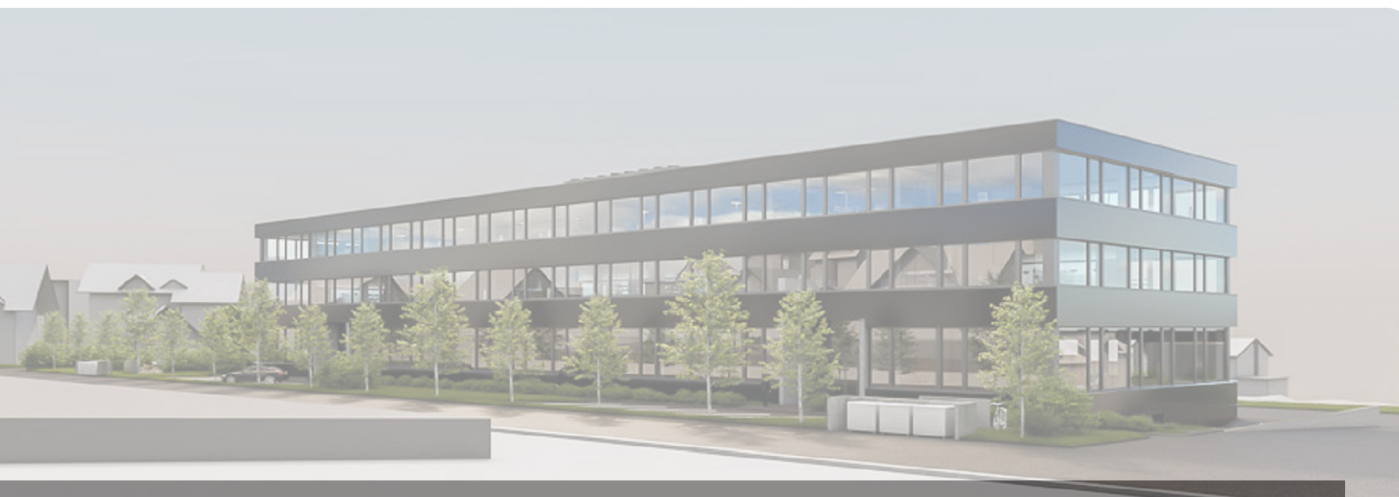
## Standort

Die Stadt Affoltern am Albis befindet sich im Herzen der Schweiz. Zentral gelegen und doch ländlich – das ist der Vorteil der Stadt im Knonauer Amt (ZH). Das Coachingplus Gebäude in der Sagiweid befindet sich im Zentrum der Stadt.

Die Anbindung an die verschiedenen Verkehrsnetze (Autobahn, ÖV) ist optimal. Die Autobahnauffahrt ist nur 2 Minuten entfernt. Am Gebäude sind ausreichend buchbare Parkplätze (CHF 8 pro Tag) vorhanden.

Es gibt mehrere direkte S-Bahn Linien aus Zürich (20 min) und Zug (16 min). Coachingplus ist nur 5 Gehminuten vom Bahnhof Affoltern am Albis entfernt.

**Coachingplus GmbH**  
**Sagistrasse 8a**  
**8910 Affoltern am Albis**





Das BUCH  
zum 4-Typen  
Modell

## Sich selbst und andere verstehen mit dem 4-Typen Modell.

Dieses Persönlichkeitsmodell hilft, die Eigenschaften und Merkmale einer Persönlichkeit zu entdecken, sich selbst und das Gegenüber besser kennen zu lernen, sowie Stärken und Schwächen zu identifizieren.

Das 4-Typen-Modell als Weiterentwicklung des Riemann-Thomann-Kreuzes überzeugt mit seiner Tiefe bei gleichzeitiger Alltagstauglichkeit. Es bietet Chancen aus energieraubenden Mustern auszubrechen, Konflikte zu lösen und Andersartigkeiten als Ergänzung wahrzunehmen. Dadurch lässt sich das Zusammenleben und Arbeiten mit deutlich weniger Komplikationen gestalten und positiv beeinflussen.

Ein Sachbuch; flüssig zu lesen, durch langjährige Erfahrungen entwickelt und gefüllt mit vielen anschaulichen Praxisbeispielen.

